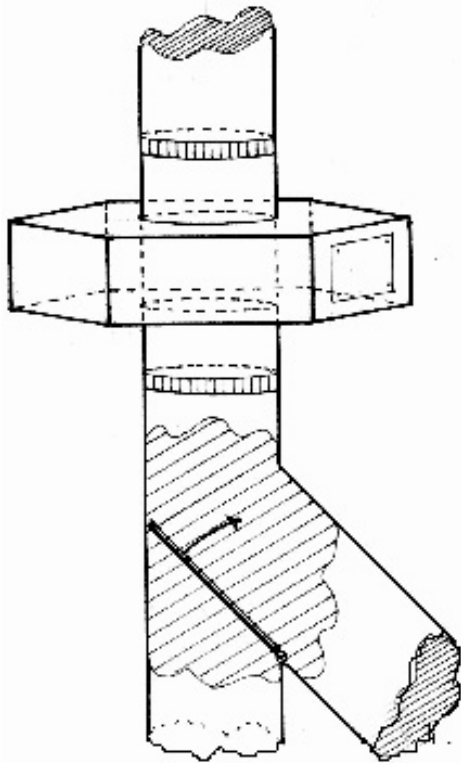


# Closed System Pipeline Metal Detector



De Closed System Pipeline (**CSP**) metaaldetector wordt veelvuldig toegepast op plaatsen waarbij in een pijpleiding de productstroom moet worden gecontroleerd op metaalverontreiniging.

## Uitvoering

De CSP bestaat voornamelijk uit een los te plaatsen detector, aan weerszijden voorzien van een flens of andere bevestigingsvormen. De elektronische besturing kan in de detectiekop geïntegreerd of desgewenst separaat geplaatst worden.

## Afvoer van verontreiniging

Bij een detectie van metaalverontreiniging zijn er veel manieren mogelijk om in de afvoer hiervan te voorzien. De omslagklep geplaatst in een stortkoker zoals hiernaast wordt geïllustreerd is een methode die vaak wordt toegepast. Ook kan in overleg een volledig systeem inclusief uitwerpmechanisme worden geleverd, maar veelal kan gebruik worden gemaakt van bestaande uitwerpmechanismen door het signaal afkomstig van de CSP hieraan te koppelen, wellicht middels een PLC. Hierbij is het nu volgende van belang.

## CSP signaaluitsturing

Standaard wordt de CSP geleverd zonder uitwerpmechanisme met als uitgangssignaal een stuurrelais of een regelsignaal van 0 tot 20 mA of 4 tot 20 mA. Dit biedt vrijwel onbeperkte mogelijkheden in de aansturing van andere mechanismen of apparatuur. Tevens kan op verzoek een vertragingssignaal worden geïntegreerd zodat de CSP bij een positieve detectie op een in te stellen vertraagde tijd zal reageren.

## Algemeen

**De CSP is in alle maten te verkrijgen.** De behuizing bestaat veelal uit roestvast staal of aluminium en kan worden geleverd tot IP68, desgewenst explosie veilig. De detectiedoorgang is standaard tot 10 bar drukbestendig. Op verzoek kan dit worden verhoogd tot meer dan 100 bar. De CSP voedingsspanning van de niet geïntegreerde standaard voeding wordt in overleg bepaald.